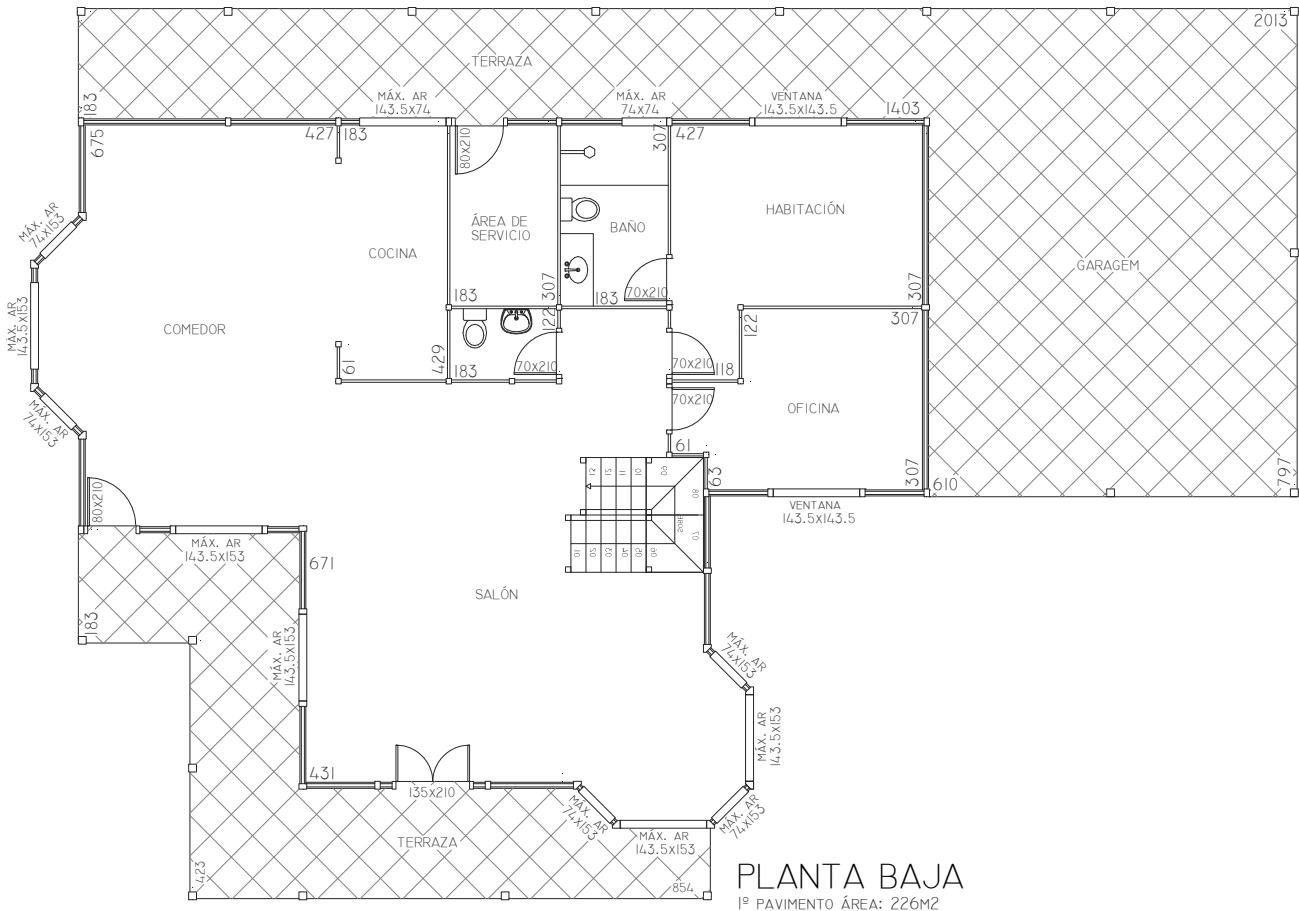




TROPICAL WOOD HOUSE



ROSA 415

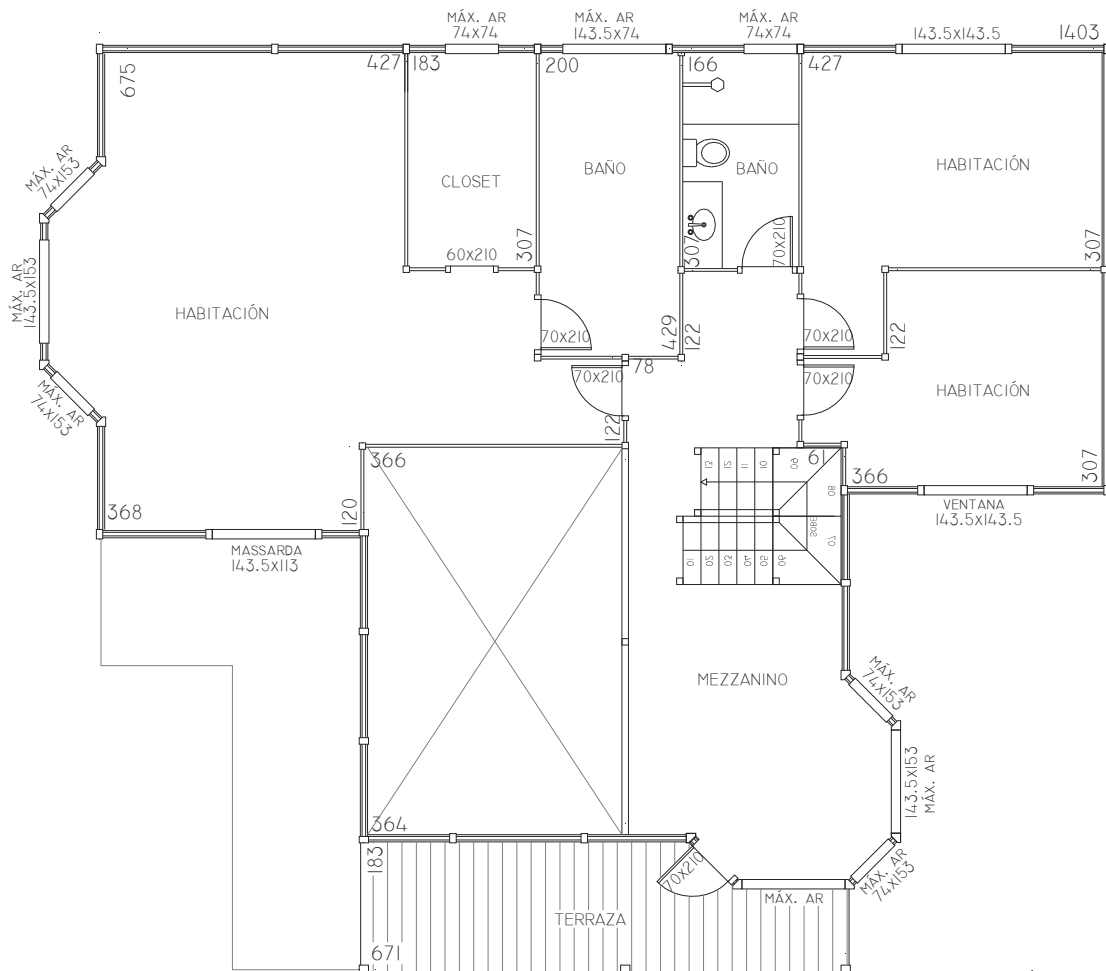


**Superficie vivienda: 123 m² Superficie terraza: 55 m²
Superficie Garaje: 48 m²**



FACHADA

ROSA 415 - 2º PLANTA



Superficie vivienda 2º P: 105 m² Superficie terraza 2º P: 12 m²

**Superficie Total UTIL: 228 m² - Superficie Total TERRAZAS: 67 m²
Superficie Total Garaje: 48 m²**

Superficie CUBIERTA TOTAL: 456 m²